

Schema di installazione

PG 8591
PG 8592
PG 8593

Prima del posizionamento, dell'installazione e della messa in servizio leggere **assolutamente** le istruzioni d'uso e la documentazione tecnica per evitare di danneggiare le apparecchiature e mettere a rischio la propria sicurezza.

it - IT

Istruzioni di installazione

- Autorizzazione per l'installazione** La lavastoviglie a uso professionale può essere installata solo da **elettricisti/idraulici professionisti** a regola d'arte secondo le istruzioni di installazione.
L'installazione può essere effettuata esclusivamente nel rispetto delle norme vigenti a livello nazionale in materia di sicurezza, prevenzione degli infortuni ecc.
La **messa in servizio** e la formazione sono a cura dell'assistenza tecnica Miele o di una società autorizzata da Miele.
- Condizioni ambientali** Nell'area intorno alla lavastoviglie può formarsi dell'**acqua di condensa**. Utilizzare pertanto mobili adatti a quest'uso specifico. Se la macchina viene installata sotto un piano di lavoro adatto (variante sottopiano), applicare la pellicola protettiva allegata sotto il piano di lavoro e montare la lamiera in acciaio inossidabile a protezione del vapore acqueo sopra l'apertura sportello. Per la lamiera in acciaio inossidabile rivolgersi all'assistenza tecnica Miele.
- Evitare un accumulo di calore** Durante l'asciugatura attiva (TA) potrebbe verificarsi un accumulo di calore. Un accumulo di calore sulla parete posteriore della macchina potrebbe surriscaldare eccessivamente l'involucro dell'apparecchio così come i componenti elettronici. L'accumulo di calore provoca una notevole formazione di acqua di condensa sulle superfici aderenti. Questo potrebbe ridurre la durata di vita dell'apparecchio, così come danneggiare gli armadi e i piani di lavoro presenti.
- Fare in modo che vi sia una **circolazione d'aria** sufficiente dietro i mobili base, così da evitare un accumulo di calore.
 - Per sicurezza lasciare almeno **10 mm di distanza per il ricircolo d'aria** tra un apparecchio da sottopiano e il piano di lavoro soprastante.
 - Non sigillare le fessure tra i mobili base, così come tra mobile base e apparecchio.
 - Se necessario, montare una **griglia di aerazione** nei mobili laterali e nel piano di lavoro.
- Raffreddamento aria di scarico** Attivare il "**Raffreddamento aria**" con una temperatura ambiente superiore ai 30 °C. L'opzione si trova nel menù impostazioni di sistema sotto "**Impostazioni avanzate**".
- Allacciamento idrico** È consentito eseguire allacciamenti all'acqua fredda, calda, demineralizzata e di scarico senza **rubinetteria di sicurezza**. Utilizzare l'allegato **raccordo a Y** per creare l'afflusso idrico alla macchina (KW) e il condensatore di vapore (DK). In alternativa è possibile installare un ulteriore condotto dell'acqua fredda e allacciarvi il condensatore di vapore.
Se non è a disposizione l'acqua calda, allacciare entrambi i tubi di afflusso (KW/WW) all'acqua fredda mediante **raccordo a Y**.
I rubinetti dei condotti idrici devono essere facilmente accessibili.

Allacciamento elettrico

La macchina deve essere allacciata alla corrente elettrica conformemente alle norme vigenti e alle disposizioni emanate in materia di prevenzione degli infortuni. Proteggere il cavo di allacciamento da influssi termici.

Si consiglia di allacciare la lavastoviglie a uso professionale con una **presa a spina** in modo da controllarne agevolmente la sicurezza elettrica.

Se si utilizza la lavastoviglie con un **allacciamento fisso**, installare in loco un interruttore principale con separazione onnipolare e un'apertura di almeno 3 mm.

Presa e interruttore principale devono essere facilmente accessibili dopo l'installazione della lavastoviglie.

Protezione equipotenziale e conduttore di protezione

Predisporre un **interruttore differenziale (salvavita)** (30 mA) per aumentare la sicurezza della lavastoviglie.

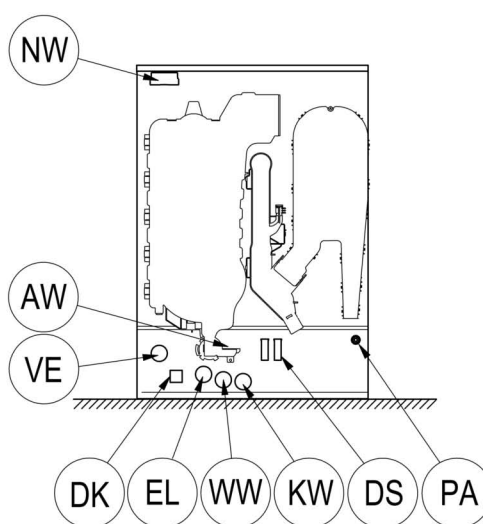
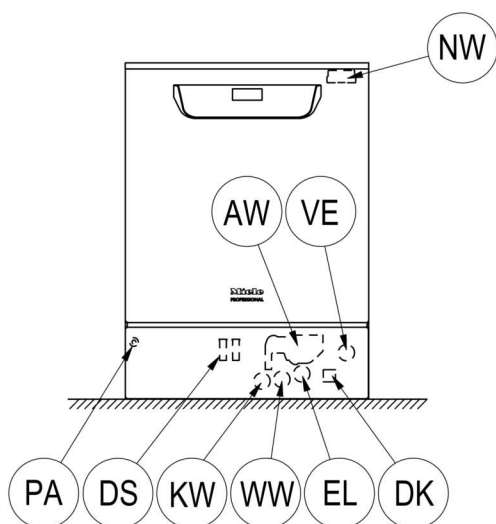
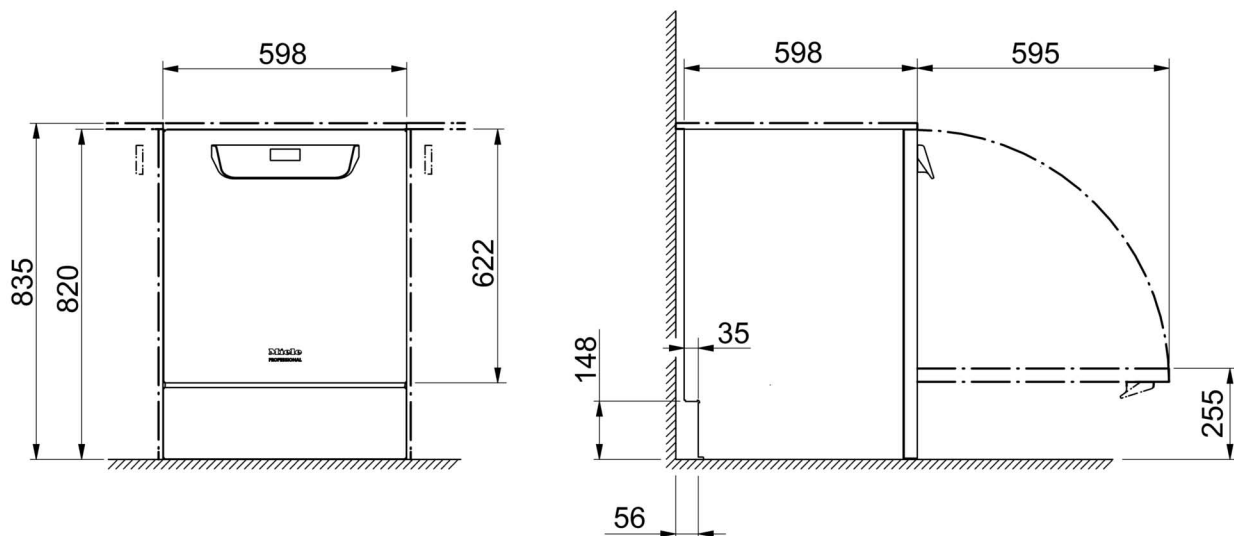
Realizzare la **messa a terra**. La vite di allacciamento per la messa a terra si trova sulla parte posteriore della lavastoviglie. La messa a terra e l'interruttore differenziale devono essere allacciati prima della messa in servizio!

Prodotti liquidi: posizionamento contenitori esterni

Il contenitore per il dosaggio esterno di prodotti liquidi può essere posizionato **a fianco o sotto** la lavastoviglie a uso professionale. Il contenitore può essere riposto sul pavimento o in un armadio vicino. Non posizionare il contenitore sopra l'apparecchio. Non piegare né schiacciare il tubo di dosaggio.

Moduli di comunicazione

I moduli di comunicazione – **modulo ethernet** o **modulo RS232** – non sono in dotazione ma sono disponibili come optional. Montare eventuali prese nell'area della macchina onde poter trasferire e stampare dati di processo. L'allacciamento e l'installazione devono essere conformi a **IEC 60950!**



KW Allacciamento acqua fredda

WW Allacciamento acqua calda

VE Allacciamento acqua demineralizzata

AW Allacciamento acqua di scarico

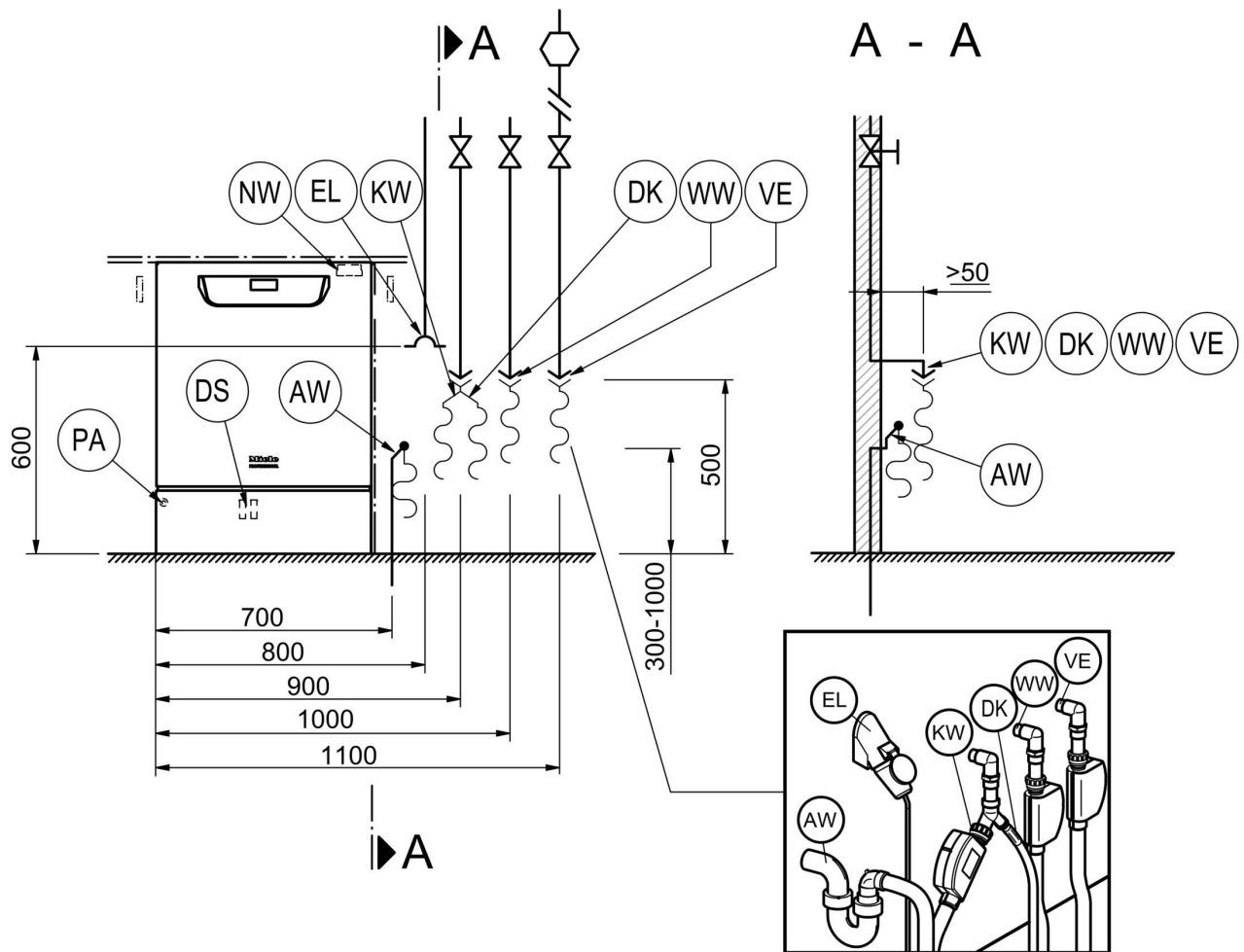
PA Collegamento equipotenziale

EL Allacciamento elettrico

DK Allacciamento acqua fredda condensatore di vapore

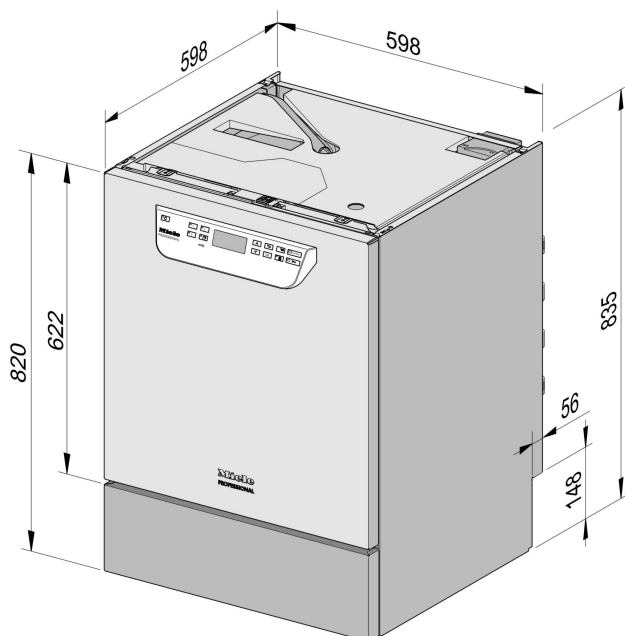
DS Sistema di dosaggio

NW Allacciamento alla rete e alla stampante (opzionale)

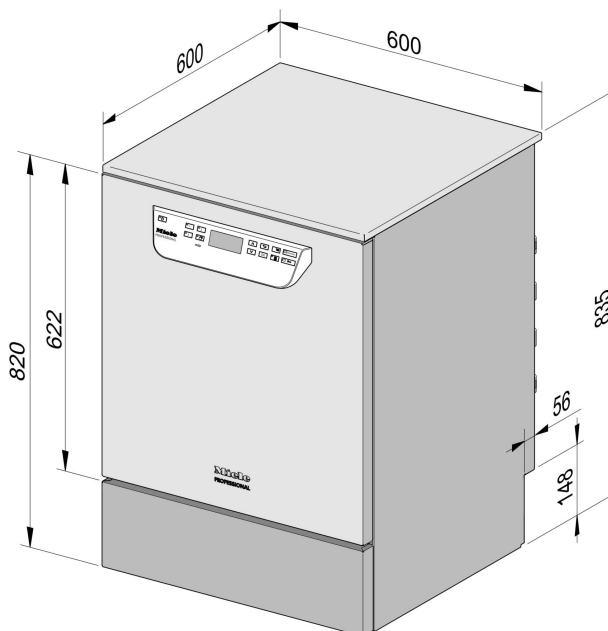


KW	Allacciamento acqua fredda	EL	Allacciamento elettrico
WW	Allacciamento acqua calda	DK	Allacciamento acqua fredda condensatore di vapore
VE	Allacciamento acqua demineralizzata	DS	Sistema di dosaggio
AW	Allacciamento acqua di scarico	NW	Allacciamento alla rete e alla stampante (opzionale)
PA	Collegamento equipotenziale		

Varianti macchina



PG 8591-93 da sottopiano



PG 8591-93 da libero posizionamento

Allacciamento elettrico

Tensione (al momento della fornitura)	3N AC 400/50
Potenza assorbita	9,3 kW
Protezione	3 x 16 A
Cavo di allacciamento alla rete elettrica, sezione minima	5 x 2,5 mm ²
Lunghezza cavo di alimentazione (H05(07)RN-F)	1,8 m
Tensione (commutabile)	AC 230/50
Potenza assorbita	3,3 kW
Protezione	1 x 16 A
Cavo di allacciamento alla rete elettrica, sezione minima	3 x 1,5 mm ²
Lunghezza cavo di alimentazione (H05(07)RN-F)	1,8 m

Acqua fredda

Temperatura max.	20 °C
Durezza acqua max. ammessa	12,6 mmol/l
	70 °dH
Pressione di flusso consigliata	200 kPa
Pressione minima di flusso con prolungamento durata afflusso	100 kPa
Pressione max.	1.000 kPa
Flusso	7,5 l/min.
Raccordo allacciamento (committente) conforme a DIN 44991 (guarnizione piatta)	3/4 Pollici
Lunghezza tubo di allacciamento acqua fredda	1,7 m
Lunghezza tubo di allacciamento condensatore vapore	1,7 m

Acqua calda

Temperatura max.	65 °C
Durezza acqua max. ammessa	12,6 mmol/l
	70 °dH
Pressione di flusso consigliata	200 kPa
Pressione minima di flusso con prolungamento durata afflusso	40 kPa
Pressione max.	1.000 kPa
Flusso	7,5 l/min.
Raccordo allacciamento (committente) conforme a DIN 44991 (guarnizione piatta)	3/4 Pollici
Lunghezza tubo di allacciamento acqua calda	1,7 m

Dati tecnici

Acqua demineralizzata

Temperatura max.	65 °C
Pressione di flusso consigliata (AD in pressione)	200 kPa
Pressione minima di flusso con prolungamento durata afflusso	30 kPa
Pressione max. (AD in pressione)	1.000 kPa
Flusso	7,5 l/min.
Raccordo allacciamento (committente) conforme a DIN 44991 (guarnizione piatta)	3/4 Pollici
Lunghezza tubo di allacciamento acqua demineralizzata	1,7 m

Acque di scarico

Temperatura acque di scarico	93 °C
Tubo di scarico, lunghezza standard	1,4 m
Tubo di scarico, max. lunghezza di scarico	4,0 m
Prevalenza pompa di scarico da bordo inferiore macchina max.	1,0 m
Volume di flusso scarico max. per breve tempo	16 l/min.
Guaina tubo (committente) per tubo scarico (da x l)	22 x 30 mm

Piedino

Piedino regolabile in altezza	0 - 60 mm
Diametro piede	35 mm
Sede per piedini, dimensioni filettatura	M 8

Dati macchina

Altezza sottopiano	820 mm
Altezza (compreso coperchio)	835 mm
Larghezza	598 mm
Profondità	598 mm
Altezza sportello	622 mm
Peso a vuoto	78 kg
Carico massimo sul pavimento durante il funzionamento	1.200 N
Larghezza di introduzione compr. pallet trasporto min.	670 mm
Profondità ingresso compr. pallet trasporto min.	740 mm
Altezza di introduzione compr. pallet trasporto min.	920 mm
Rumorosità in dB (A)	< 70 dB
Pressione sonora LpA in fase di lavaggio e asciugatura	

Cessione di calore sul luogo di posizionamento

Mediante irradiazione durante il funzionamento	0,35 kWh
Mediante strumenti al momento del prelevamento	0,35 kWh

Condizioni per il posizionamento

Temperatura ambiente consentita	5 - 40 °C
Umidità relativa dell'aria max. fino a 31 °C	80 %
Umidità relativa dell'aria lineare decrescente fino a 40 °C	50 %
Altezza di posizionamento max. s.l.m.	1.500 m

**Italia:**

Miele Italia S.r.l.
39057 Appiano - S. Michele (BZ)
Strada di Circonvallazione, 27
Internet: www.miele-professional.it
E-mail: info@miele-professional.it

Agenzie e centri di assistenza tecnica
autorizzati Miele in tutte le regioni italiane.
Tel. Contact Center Professional:
0471-666319
Lunedì - Venerdì ore 8-18

Svizzera:

Miele AG
Limmatstrasse 4, 8957 Spreitenbach
tel. 056.417.20.00 (N° principale)
tel. 056.417.27.51, fax 056.417.24.69
Miele Service Professional 0 800 551 670
e-mail: info.mieleprofessional@miele.ch
Internet: www.miele-professional.ch